

SPRAY PARA SUPERFICIES METÁLICAS (GALVANIZANTE)



Excelente protección duradera y aspecto óptimo de la superficie metálica.

Gran espesor de capa en la primera pasada:

- Gran seguridad gracias a una óptima protección frente a la intemperie.
- Gasto de tiempo mínimo, ya que sólo es necesaria una aplicación.

Secado rápido:

Excelente adherencia inclusive en madera, plástico, cerámica, vidrio, entre otros.

Se puede aplicar sobre restos de óxido:

Únicamente hay que eliminar el óxido suelto.

Se puede aplicar de varias formas gracias a su boquilla difusora ajustable:

Los retoques tanto pequeños como grandes pueden realizarse de una manera cómoda y precisa mediante la boquilla ajustable (observar la figura).

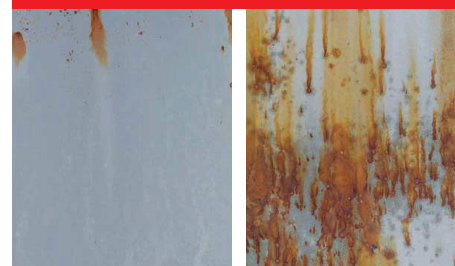
Gran resistencia a la abrasión.

Gran repelencia al agua:

Adicionales del zinc.

Importante:

Protección contra la corrosión después de 250 horas de ensayo de niebla salina según la norma DIN 50021 SS



Spray de zinc

Competencia

Descripción	Código	Color	Contenido
Spray de zinc	00893 114 114		400 ml
Características químicas	Éter dimetilico, butano, propano, resina, tolueno, bencina especial, polvo de zinc, cobre, aluminio, y acero inoxidable		
Producto extintor adecuado	Espuma, polvo extintor, dióxido de carbono, chorro de agua		
Temperatura mínima de almacenamiento	-15°C		
Temperatura máxima de almacenamiento	20°C		
Temperatura de inflamación	20°C		
Resistencia térmica	650 °C		

PRINCIPALES VENTAJAS

- Detiene corrosión.
- Toque estetizante.
- Apto para ser pintado.
- Disminuye operación de galvanizado.

PRODUCTOS ASOCIADOS

- Lija de esponja.
- Protector de bajos.
- Equipo de seguridad.

Funcionamiento de la válvula pulverizadora:

Gracias al regulador de apertura de abanico, podemos cubrir un ancho de 40 hasta 130 mm

