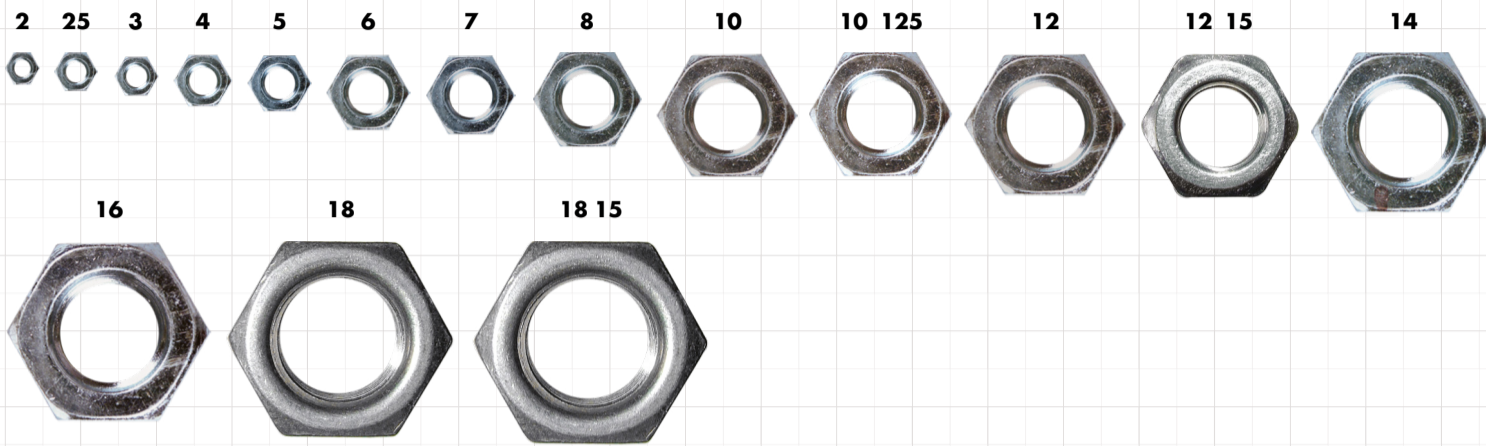


# TUERCAS

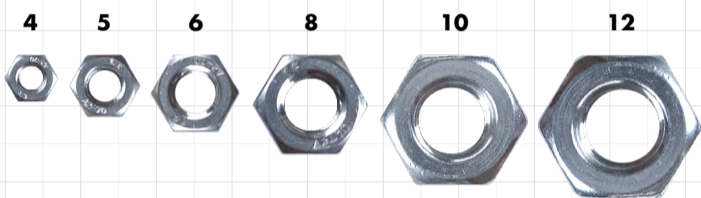
TUERCAS MILIMÉTRICAS FAMILIA 00317; 00322; 00342; 00366; 00368; 00376; 00381 Y 00385



**FAMILIA 00317 TUERCA HEXAGONAL DE ACERO CINCADO. DIN 934 (ISO 4032). CLASE 8**



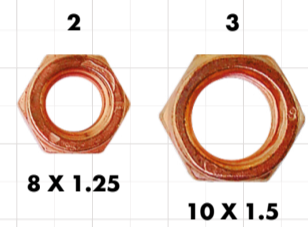
**FAMILIA 00322 TUERCA HEXAGONAL DE ACERO INOXIDABLE T-304 (A2-70). DIN 934 (ISO 4032)**



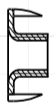
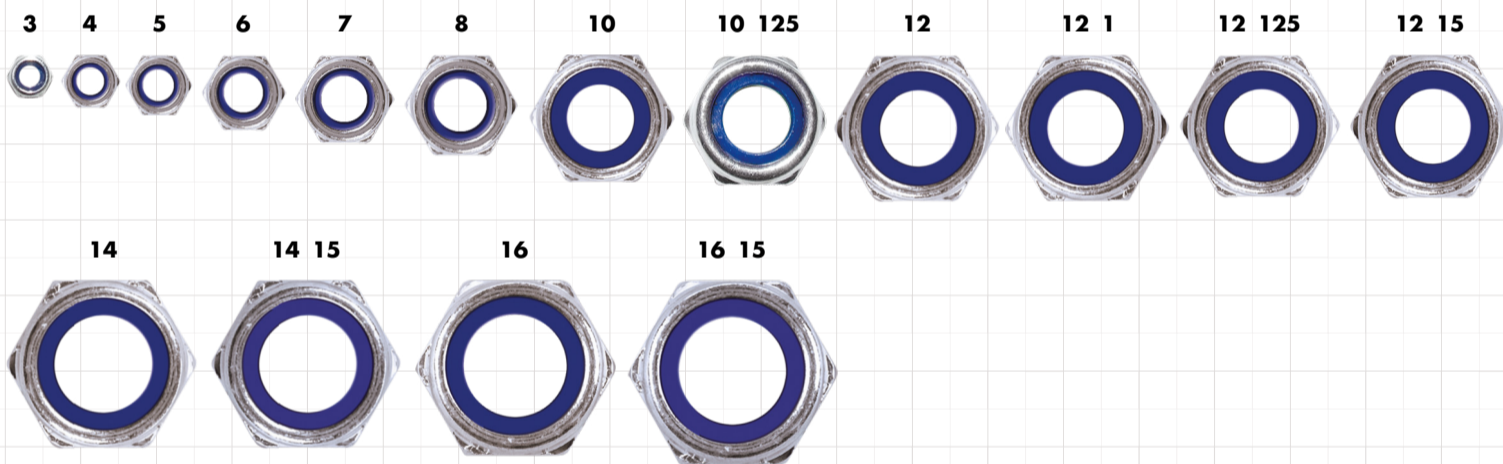
**FAMILIA 00342 TUERCA CON FORMA DE MARIPOSA. DIN 314**



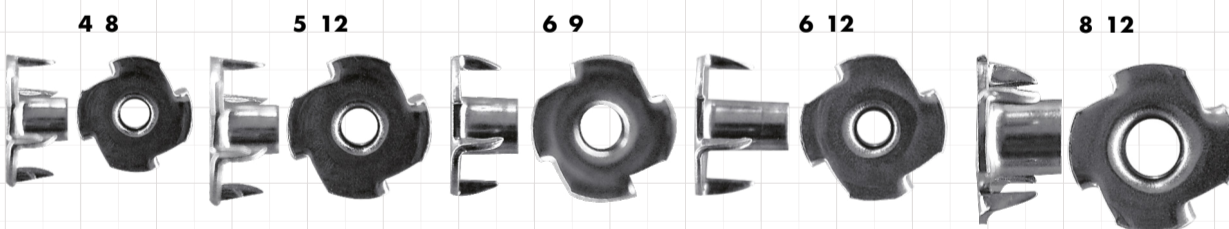
**FAMILIA 00366 TUERCA HEXAGONAL DE ACERO BAÑADO EN COBRE. DIN 14441 CLASE 6**



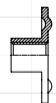
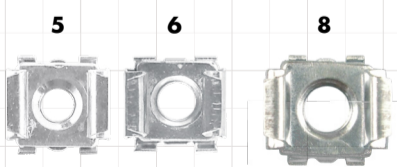
**FAMILIA 00368 TUERCA DE SEGURIDAD DE ACERO CINCADO CON INSERTO DE POLIURETANO. DIN 985. (ISO 10511). CLASE 8**



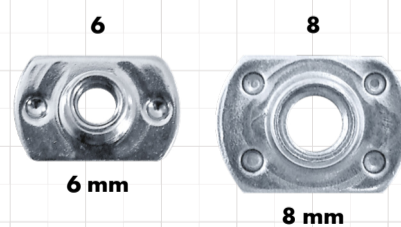
**FAMILIA 00376 TUERCA DE ACERO CINCADO CON INSERTO PARA MADERA. W-0376**



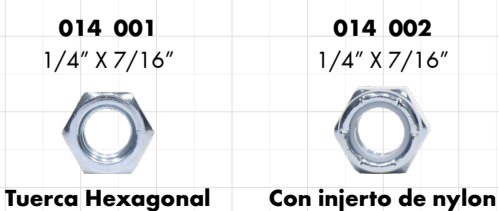
**FAMILIA 00381 TUERCA ENJALADA DE ACERO CINCADO (A2K). W-0381**



**FAMILIA 00385 TUERCA SOLDABLE DE ACERO CINCADO. W-0385**



**FAMILIA 00317 TUERCA HEXAGONAL EN ACERO CINCADO ANSI B18.2.2.**

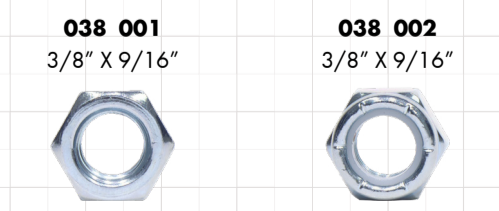


Tuerca Hexagonal

Con injerto de nylon



**FAMILIA 00368 TUERCA DE SEGURIDAD DE ACERO CINCADO CON INSERTO DE NYLON B18.16.6**



Tuerca Hexagonal

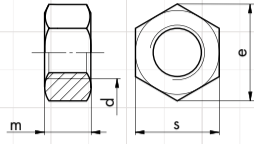
Con injerto de nylon

# TUERCAS

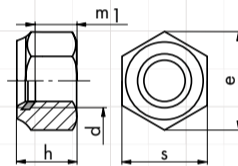
## TUERCAS MILIMÉTRICAS FAMILIA 00317; 00322; 00342; 00366; 00368; 00376; 00381 Y 00385

### FAMILIA 00317

**TUERCA HEXAGONAL DE ACERO CINCADO. DIN 934 (ISO 4032). CLASE 8**



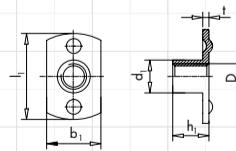
No. Artículo	(d) Diámetro	Altura (mm)	Paso de cuerda	(s) Llave	e
00317 2	2	1.6	0.4	4	4.38
00317 25	2.5	2	0.45	5	5.45
00317 3	3	2.4	0.5	5.5	6.01
00317 4	4	3.2	0.7	7	7.66
00317 5	5	4	0.8	8	8.79
00317 6	6	5	1	10	11.05
00317 7	7	5.5	1	11	12.12
00317 8	8	6.5	1.25	13	14.38
00317 10	10	8	1.5	17	18.4
00317 10 125	10	8	1.25	17	18.9
00317 12	12	10	1.75	19	21.1
00317 12 15	12	10	1.5	19	21.1
00317 14	14	11	2	22	24.49
00317 16	16	13	2	24	26.75
00317 18	18	15	2	27	29.56
00317 18 15	18	15	1.5	27	29.56



### FAMILIA 00368

**TUERCA DE SEGURIDAD DE ACERO CINCADO CON INSERTO DE POLIURETANO. DIN 985. (ISO 10511). CLASE 8**

No. Artículo	(d) Diámetro	Altura (mm)	Paso de cuerda	(s) Llave	e	m <sub>1</sub>
00368 3	3	4	0.5	5.5	6.01	1.65
00368 4	4	5	0.7	7	7.66	2.2
00368 5	5	5	0.8	8	8.79	2.75
00368 6	6	6	1	10	11.05	3.3
00368 7	7	7.5	1	11	12.12	3.85
00368 8	8	8	1.25	13	14.38	4.4
00368 10	10	10	1.5	17	18.9	5.5
00368 10 125	10	10	1.25	17	18.9	5.5
00368 12	12	12	1.75	19	21.1	6.6
00368 12 1	12	12	1	19	21.1	6.6
00368 12 125	12	12	1.25	19	21.1	6.6
00368 12 15	12	12	1.5	19	21.1	6.6
00368 14	14	14	2	22	24.49	7.7
00368 14 15	14	14	1.5	22	24.49	7.7
00368 16	16	16	2	24	26.75	8.8
00368 16 15	16	16	1.5	24	26.75	8.8



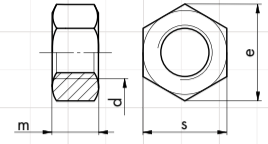
### FAMILIA 00385

**TUERCA SOLDABLE DE ACERO CINCADO. W-0385**

No. Artículo	(d) Diámetro	Altura (mm)	Paso de cuerda	d1	l	b	No. de puntos de soldadura
00385 6	6	8.5	1	7.7	22	14	2
00385 8	8	10	1.25	10.1	26	18	4

### FAMILIA 00322

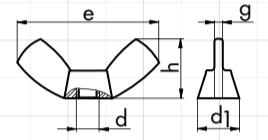
**TUERCA HEXAGONAL DE ACERO INOXIDABLE T-304 (A2-70). DIN 934 (ISO 4032)**



No. Artículo	(d) Diámetro	Altura (mm)	Paso de cuerda	(s) Llave	e
00322 4	4	3.2	0.7	7	7.66
00322 5	5	4	0.8	8	8.79
00322 6	6	5	1	10	11.05
00322 8	8	6.5	1.25	13	14.38
00322 10	10	8	1.5	17	18.9
00322 12	12	10	1.75	19	21.1

### FAMILIA 00342

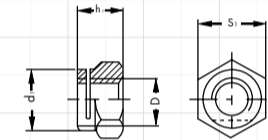
**TUERCA CON FORMA DE MARIPOSA. DIN 314**



No. Artículo	(d) Diámetro	Altura (mm)	Paso de cuerda	d <sub>1</sub>	e	g
00342 4	4	11	0.7	9	21	1.1
00342 5	5	13	0.8	12	26.5	1.5
00342 6	6	16	1	14	32	1.5

### FAMILIA 00366

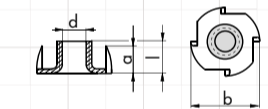
**TUERCA HEXAGONAL DE ACERO BAÑADO EN COBRE. DIN 14441 CLASE 6**



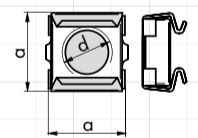
No. Artículo	(d) Diámetro	Altura (mm)	Paso de cuerda	(sw) Llave	d <sub>1</sub>
00366 2	8	8.5	1.25	12	11.5
00366 3	10	10.5	1.5	14	13.5

### FAMILIA 00376

**TUERCA DE ACERO CINCADO CON INSERTO PARA MADERA. W-0376**



No. Artículo	(d) Diámetro	Altura (mm)	Paso de cuerda	a	b
00376 4 8	4	8	0.7	5.5	15
00376 5 12	5	12	0.8	5.5	17
00376 6 9	6	9	1	7	19
00376 6 12	6	12	1	8.5	19
00376 8 12	8	12	1.25	7.5	22



### FAMILIA 00381

**TUERCA ENJALADA DE ACERO CINCADO (A2K). W-0381**

No. Artículo	(d) Diámetro	a Lado	Paso de cuerda
00381 5	5	13.6-14.2	0.8
00381 6	6	13.6-14.2	1
00381 8	8	17.5-18.4	1.25