

TORNILLOS MILIMÉTRICOS

TORNILLOS MILIMÉTRICOS FAMILIA 00100; 00274; 00281 Y 00394



FAMILIA 00100

TORNILLO CÓNICO ALLEN DE ACERO INOXIDABLE CUERDA CORRIDA T.304 (A2). DIN 7991 (ISO 10642)

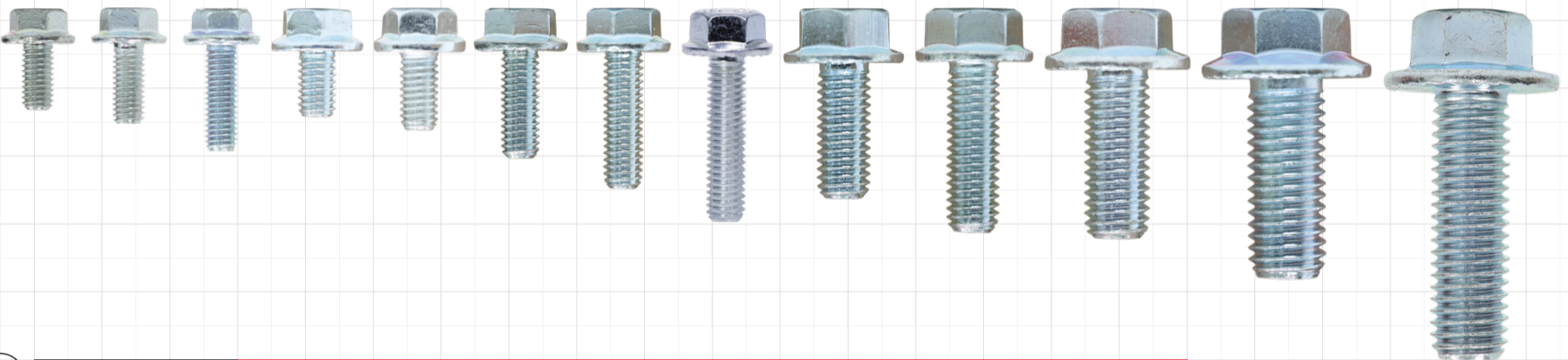
5 16 5 20 6 16 6 20 6 25 6 30 8 30



FAMILIA 00274

TORNILLO HEXAGONAL DE ACERO ZINCADO CON RONDANA DE SEGURIDAD FIJA CUERDA CORRIDA W-0274. CLASE 8.8.

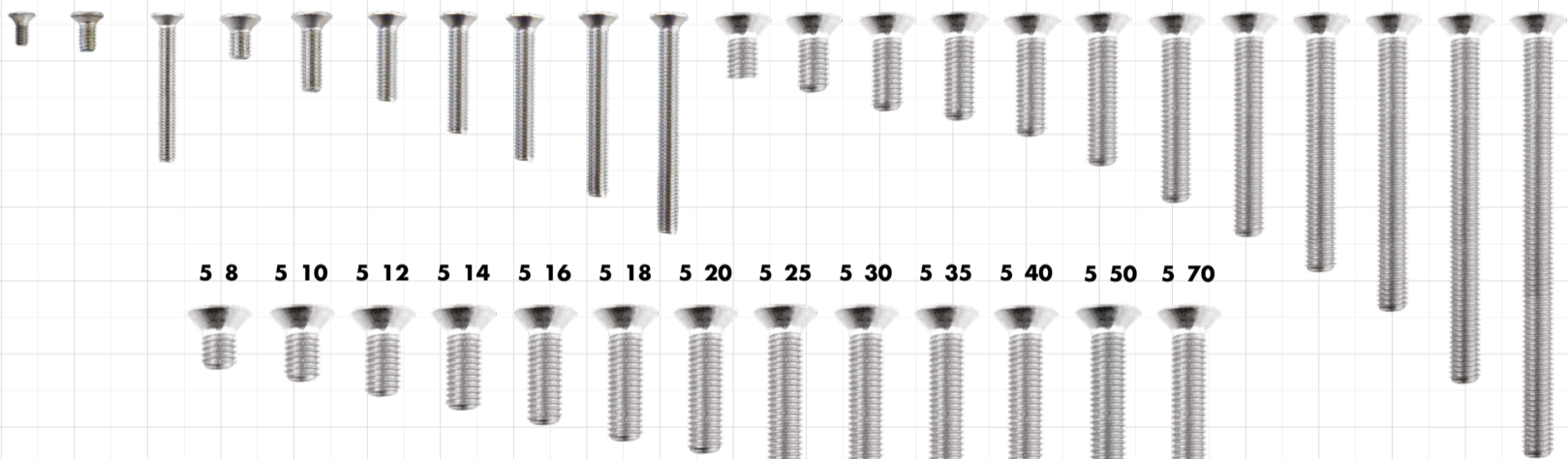
05 10 05 12 05 16 06 10 06 12 06 16 06 20 06 25 08 20 08 25 010 25 012 30 012 40



FAMILIA 00281

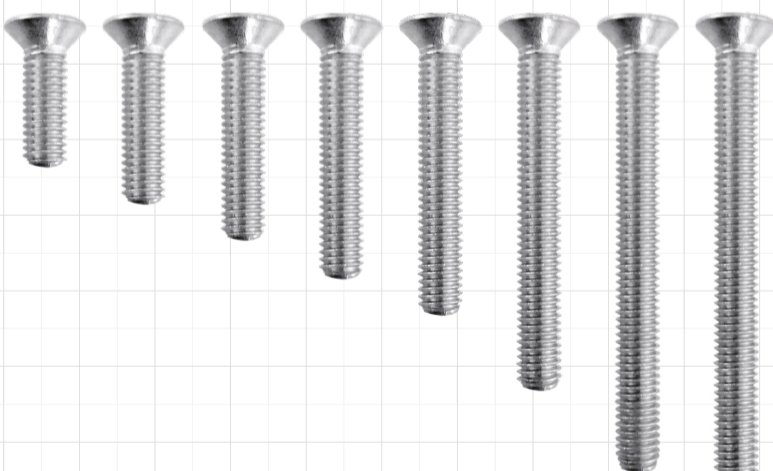
TORNILLO CÓNICO CRUZ (PHILLIPS) DE ACERO INOXIDABLE CUERDA CORRIDA (A2). DIN 965 (ISO 7046)

2 4 25 5 25 20 3 6 3 10 3 12 3 16 3 20 3 25 3 30 4 8 4 10 4 12 4 14 4 16 4 20 4 25 4 30 4 35 4 40 4 50 4 60



5 8 5 10 5 12 5 14 5 16 5 18 5 20 5 25 5 30 5 35 5 40 5 50 5 70

6 20 6 25 6 30 6 35 6 40 6 50 6 60 6 90



6 12 6 16 6 18



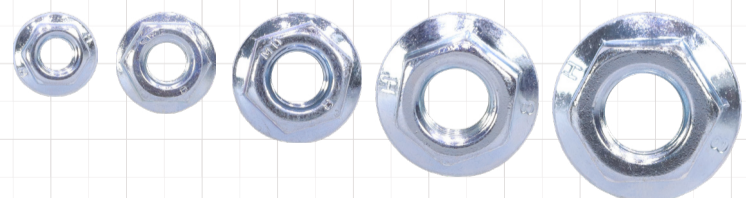
8 16 8 25 8 30 8 35 8 40 8 60



FAMILIA 00394

TUERCA DE SEGURIDAD DE ACERO BICROMATADO CON RONDANA ASTRIADA INTEGRADA. DIN 6923. CLASE 8

05 06 08 010 012



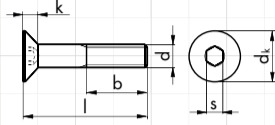
TORNILLOS MILIMÉTRICOS

TORNILLOS MILIMÉTRICOS FAMILIA 00100; 00274; 00281 Y 00394

FAMILIA 00100

TORNILLO CÓNICO ALLEN DE ACERO INOXIDABLE CUERDA CORRIDA T.304 (A2). DIN 7991 (ISO 10642)

Diámetro	M3	M4	M5	M6	M8
b	12	14	16	18	22
Llave (s)	2	2.5	3	4	5
k	1.7	2.3	2.8	3.3	4.4
dk	6	8	10	12	16

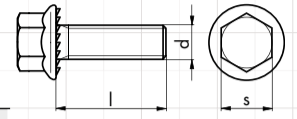


No. Artículo	(d) Diámetro	(l) Longitud	Paso de cuerda
00100 5 16	5	16	0.8
00100 5 20	5	20	0.8
00100 6 16	6	16	1
00100 6 20	6	20	1
00100 6 25	6	25	1
00100 6 30	6	30	1
00100 8 30	8	30	1.25

FAMILIA 00274

TORNILLO HEXAGONAL DE ACERO ZINCADO CON RONDANA DE SEGURIDAD FIJA CUERDA CORRIDA W-0274. CLASE 8.8.

Diámetro	M5	M6	M8	M10	M12
Llave (s)	8	10	13	15	17

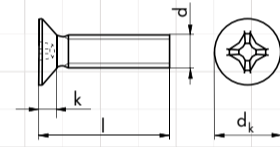


No. Artículo	(d) Diámetro	(l) Longitud	Paso de cuerda
00274 05 10	5	10	0.8
00274 05 12	5	12	0.8
00274 05 16	5	16	0.8
00274 06 10	6	10	1
00274 06 12	6	12	1
00274 06 16	6	16	1
00274 06 20	6	20	1
00274 08 20	8	20	1.25
00274 08 25	8	25	1.25
00274 010 25	10	25	1.5
00274 012 30	12	30	1.75
00274 012 40	12	40	1.75

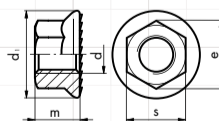
FAMILIA 00281

TORNILLO CÓNICO CRUZ (PHILLIPS) DE ACERO INOXIDABLE CUERDA CORRIDA (A2). DIN 965 (ISO 7046)

Diámetro	M2	M2.5	M3	M4	M5	M6	M8
dk	3.8	4.7	5.6	7.5	9.2	11	14.5
k	1.2	1.5	1.65	2.2	2.5	3	4



No. Artículo	(d) Diámetro	(l) Longitud	Paso de cuerda	No. Artículo	(d) Diámetro	(l) Longitud	Paso de cuerda	No. Artículo	(d) Diámetro	(l) Longitud	Paso de cuerda
00281 2 4	2	4	0.4	00281 4 30	4	30	0.7	00281 5 70	5	70	0.8
00281 25 5	2.5	5	0.45	00281 4 35	4	35	0.7	00281 6 12	6	12	1
00281 25 20	2.5	20	0.45	00281 4 40	4	40	0.7	00281 6 16	6	16	1
00281 3 6	3	6	0.5	00281 4 50	4	50	0.7	00281 6 18	6	18	1
00281 3 10	3	10	0.5	00281 4 60	4	60	0.7	00281 6 20	6	20	1
00281 3 12	3	12	0.5	00281 5 8	5	8	0.8	00281 6 25	6	25	1
00281 3 16	3	16	0.5	00281 5 10	5	10	0.8	00281 6 30	6	30	1
00281 3 20	3	20	0.5	00281 5 12	5	12	0.8	00281 6 35	6	35	1
00281 3 25	3	25	0.5	00281 5 14	5	14	0.8	00281 6 40	6	40	1
00281 3 30	3	30	0.5	00281 5 16	5	16	0.8	00281 6 50	6	50	1
00281 4 8	4	8	0.7	00281 5 18	5	18	0.8	00281 6 60	6	60	1
00281 4 10	4	10	0.7	00281 5 20	5	20	0.8	00281 6 90	6	90	1
00281 4 12	4	12	0.7	00281 5 25	5	25	0.8	00281 8 16	8	16	1.25
00281 4 14	4	14	0.7	00281 5 30	5	30	0.8	00281 8 25	8	25	1.25
00281 4 16	4	16	0.7	00281 5 35	5	35	0.8	00281 8 30	8	30	1.25
00281 4 20	4	20	0.7	00281 5 40	5	40	0.8	00281 8 35	8	35	1.25
00281 4 25	4	25	0.7	00281 5 50	5	50	0.8	00281 8 40	8	40	1.25
								00281 8 60	8	60	1.25



FAMILIA 00394

TUERCA DE SEGURIDAD DE ACERO BICROMATADO CON RONDANA ASTRIADA INTEGRADA. DIN 6923. CLASE 8

No. Artículo	(d) Diámetro	Altura (mm)	Paso de cuerda	(s) Llave	e	d ₁
00394 05	5	5	0.8	8	8.79	11.8
00394 06	6	6	1	10	11.05	14.2
00394 08	8	8	1.25	13	14.38	17.9
00394 010	10	10	1.5	15	16.64	21.8
00394 012	12	12	1.75	18	20.03	26